

ATV R4S TRANSFER KIT (RS)

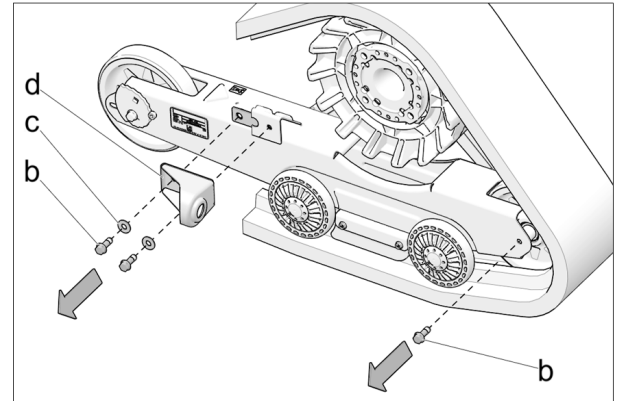
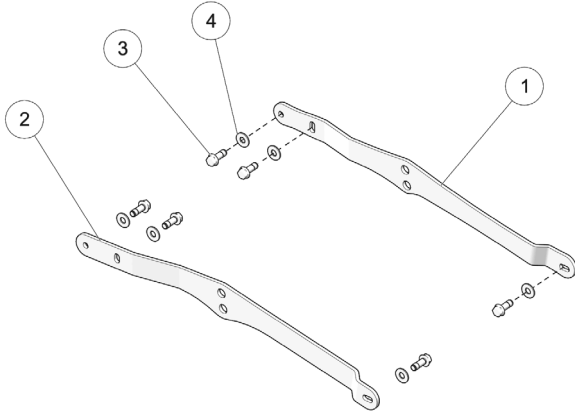
P/N 5500-00-0365



Application: REAR ATV R4S TRACK SYSTEM

Please keep this instruction sheet for future reference or parts ordering information.

Kit Contents:



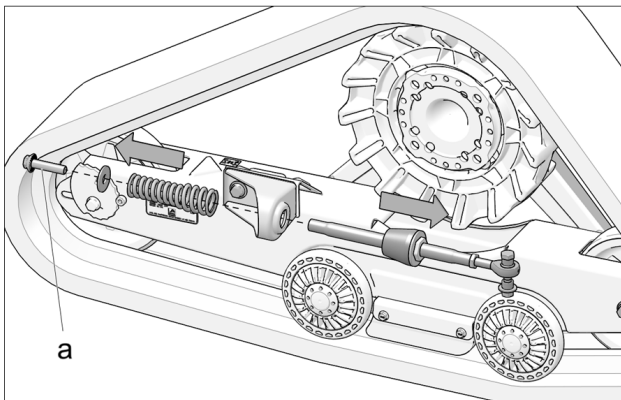
1.2 Remove bolts (b) and washers (c) to remove the anti-rotation arm mounting brackets (d) installed on the frames.

1.3 Remove wheel shaft bolts (b).

Ref	Part description	Qty
1	Anti-rotation, LH bracket, RS	1
2	Anti-rotation, RH bracket, RS	1
3	HFSCS, M10-1.5X30, 10.9, ZP, TL, DIN6921	6
4	W, 7/16X1.0X0.072, 8, ZP, USS	6

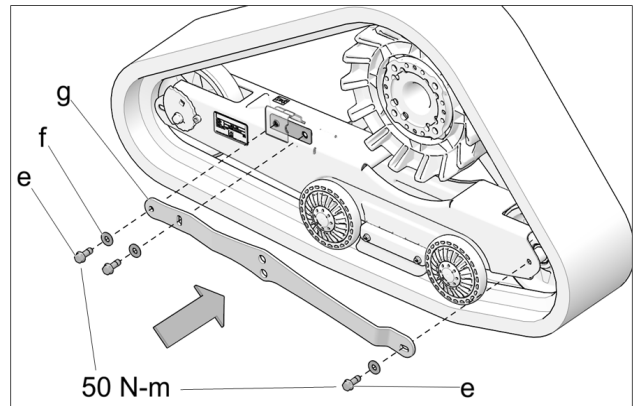
INSTALLATION

1- Removal of existing parts



1.1 Disassemble anti-rotation arms installed on System's rear undercarriages by removing end bolts (a) and pulling apart the arms' components.

2- Installation of new parts



2.1 Secure new rigid suspension anti-rotation brackets (g) to frames with new bolts (e) and washers (f) provided in the installation kit.

Note: release track tension before installing new bracket bolts that secure wheel shafts to frames.

2.3 Tighten bolts (e) to 50 N-m (37 lb-ft) of torque.

Modifications to the System's frames are now complete. To finalize the installation and adjustment of the System, see the *Installation Guidelines* included in the Transfer Kit.

ENSEMBLE DE TRANSFERT - ATV R4S (SR)

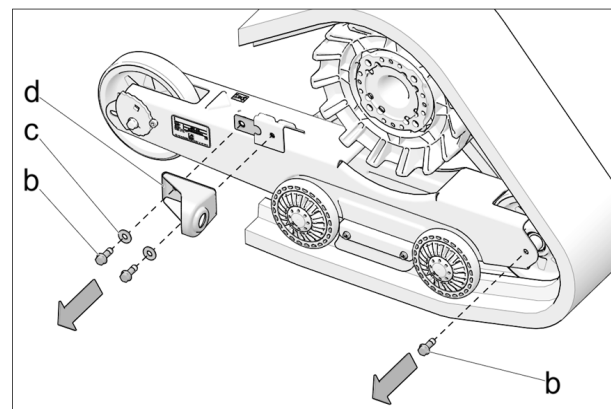
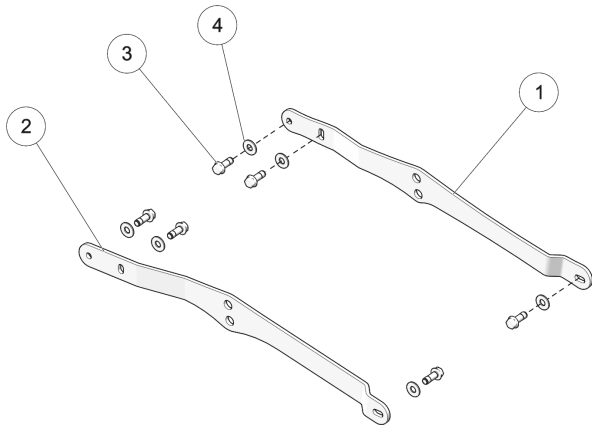
N/P 5500-00-0365



Application : SYSTÈME DE TRACTION ARRIÈRE ATV R4S

Veillez conserver ce feuillet d'installation pour vous y référer ou commander des pièces.

L'ensemble contient:



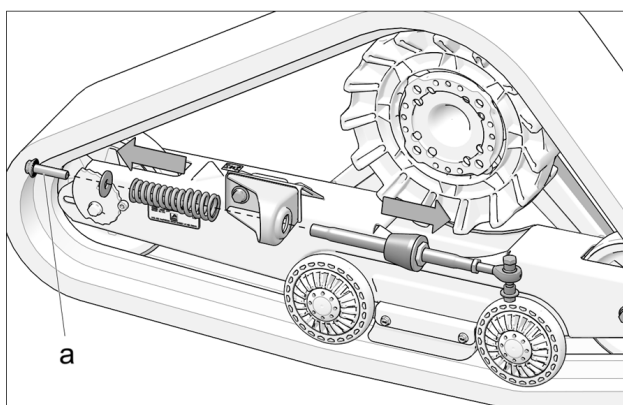
1.2 Retirer les boulons (b) et rondelles (c) pour démonter les supports de bras antirotation (d) installés aux châssis arrière du système.

1.3 Retirer les boulons (b) des arbres de roue.

Réf	Description	Qté
1	Attache GA, anti-rotation, SR	1
2	Attache DR, anti-rotation, SR	1
3	HFSCS, M10-1.5X30, 10.9, ZP, TL, DIN6921	6
4	W, 7/16X1.0X0.072, 8, ZP, USS	6

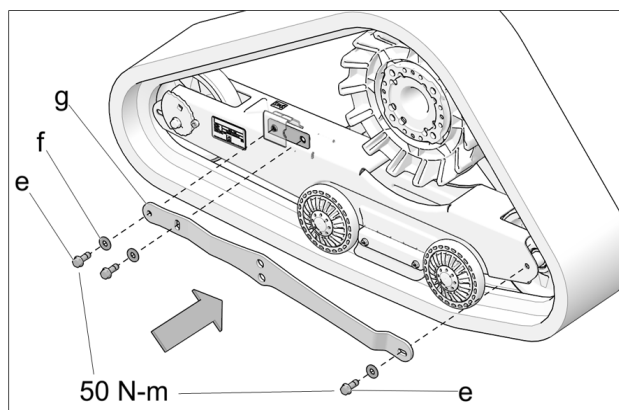
INSTALLATION

1- Démontage des pièces en place



1.1 Démontez les bras antirotation installés aux systèmes arrière en retirant les boulons de fixation des ressorts (a) et en séparant les composantes des bras.

2- Installation des nouvelles pièces



2.1 Installer aux châssis les nouveaux ancrages antirotation (g) pour suspension rigide en utilisant les nouveaux boulons (e) et rondelles (f) fournis dans l'ensemble d'installation.

Note : relâcher la tension de la chenille avant d'installer le nouveau boulon de fixation d'ancrage situé à l'arbre de roue.

2.2 Serrer les boulons (e) à un couple de 50 N-m (37 lb-pi).

Les modifications des châssis du système sont maintenant terminées. Finaliser l'installation et les ajustements du système en consultant les *Directives d'installation* incluses dans l'ensemble de transfert.