

ATV R4S TRANSFER KIT (IS)

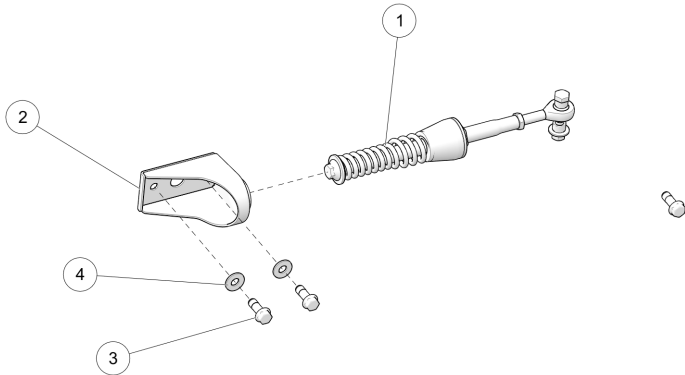
P/N 5500-00-0265



Application: REAR ATV R4S TRACK SYSTEM

Please keep this instruction sheet for future reference or parts ordering information.

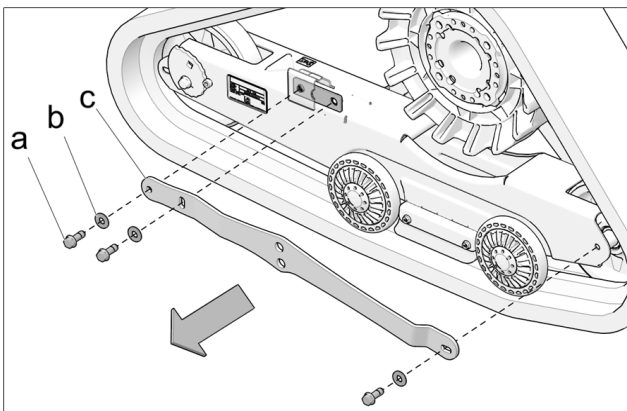
Kit Contents:



Ref	Part Description	Qty
1	Antirotation rod assy - ATV	2
2	Anti-rotation, Bracket IS	2
3	HFSCS, M10-1.5X30, 10.9, ZP, TL, DIN6921	6
4	W, 7/16X1.0X0.072, 8, ZP, USS	4

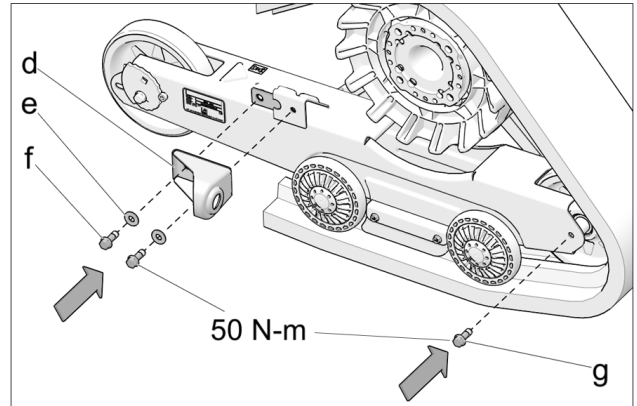
INSTALLATION

1- Removal of existing parts

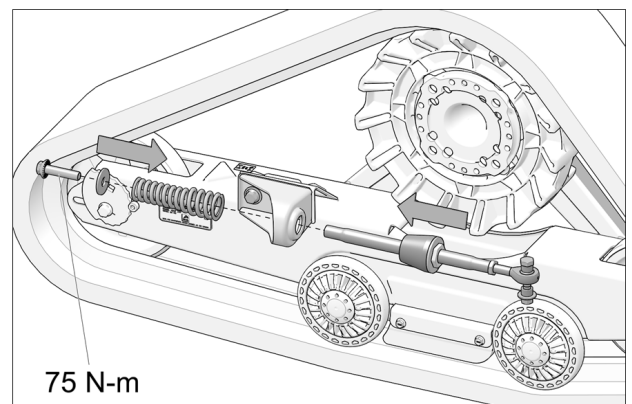


- 1.1 Remove bolts (a), washers (b) securing rigid suspension anti-rotation brackets (c) on System's rear undercarriages.
- 1.2 Remove rigid suspension anti-rotation brackets (c).

2- Installation of new parts



- 2.1 Position new independent suspension anti-rotation brackets (d) on frames.
- 2.2 Secure new brackets with bolts (f) and washers (e) provided in the installation kit.
- 2.3 Secure wheel shafts with new bolts (g) provided in the installation kit.
Note: release rear track tension before installing the new wheel shaft bolts.
- 2.4 Tighten bolts (f) and (g) to 50 N-m (37 lb-ft) of torque.



- 2.5 Install new stabilizing arms on frames as shown above. Assemble the different parts of the new arms in the order and direction indicated.
- 2.6 Tighten end bolts to 75 N-m (55 lb-ft) of torque.

Modifications to the System's frames are now complete. To finalize the installation and adjustment of the System, see the *Installation Guidelines* included in the Transfer Kit.

ENSEMBLE DE TRANSFERT - ATV R4S (SI)

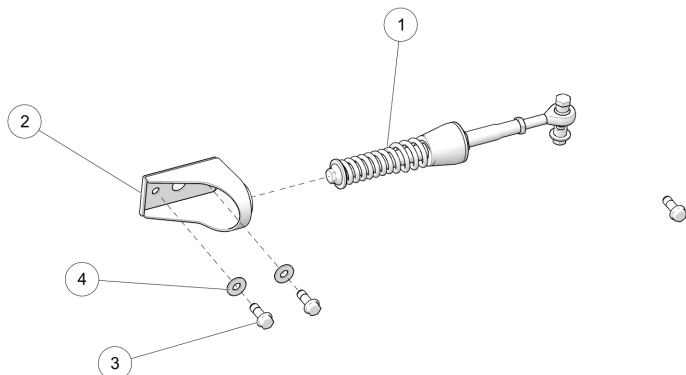
N/P 5500-00-0265



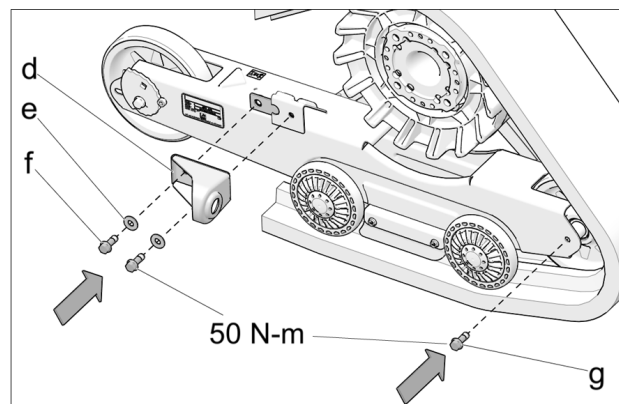
Application : SYSTÈME DE TRACTION ARRIÈRE ATV R4S

Veillez conserver ce feuillet d'installation pour vous y référer ou commander des pièces.

L'ensemble contient:



2- Installation des nouvelles pièces



Réf	Description	Qté
1	Bras stabilisateur assemblé - ATV	2
2	Attache - Anti-rotation SI	2
3	HFSCS, M10-1.5X30, 10.9, ZP, TL, DIN6921	6
4	W, 7/16X1.0X0.072, 8, ZP, USS	4

2.1 Positionner aux châssis les nouveaux ancrages antirotation pour suspension indépendante (d).

2.2 Fixer les nouveaux ancrages à l'aide des boulons (f) et rondelles (e) fournis dans l'ensemble d'installation.

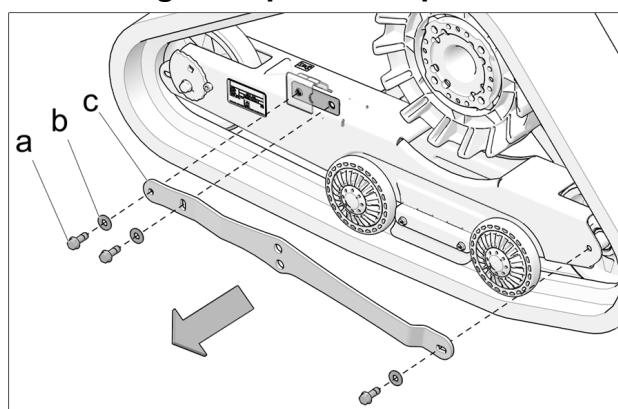
2.3 Fixer l'arbre de roue avec le nouveau boulon (g) fourni dans l'ensemble d'installation.

Note : relâcher la tension de la chenille avant d'installer le nouveau boulon d'arbre de roue.

2.4 Serrer les boulons (f) et (g) à un couple de 50 N-m (37 lb-pi).

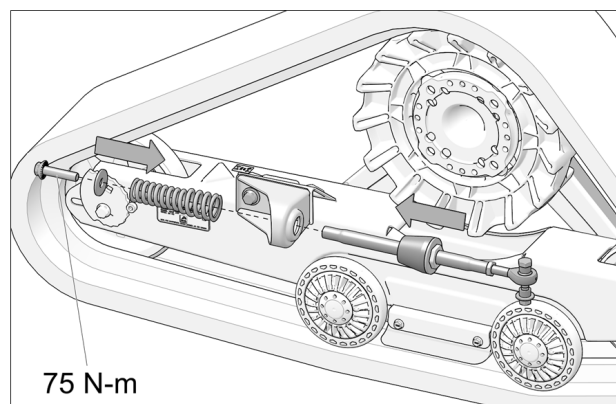
INSTALLATION

1- Démontage des pièces en place



1.1 Retirer les boulons (a) et rondelles (b) fixant les ancrages antirotation pour suspension rigide (c) aux systèmes arrière.

1.2 Retirer les composantes de l'ensemble pour suspension rigide (c).



2.5 Installer les nouveaux bras stabilisateurs aux châssis de la façon illustrée ci-dessus. Assembler les pièces dans l'ordre et le sens indiqué.

2.6 Serrer les boulons de fixation des ressorts à un couple de 75 N-m (55 lb-pi).

Les modifications des châssis du système sont maintenant terminées. Finaliser l'installation et les ajustements du système en consultant les *Directives d'installation* incluses dans l'ensemble de transfert.