

UTV 4S1 TRANSFER KIT (IS)

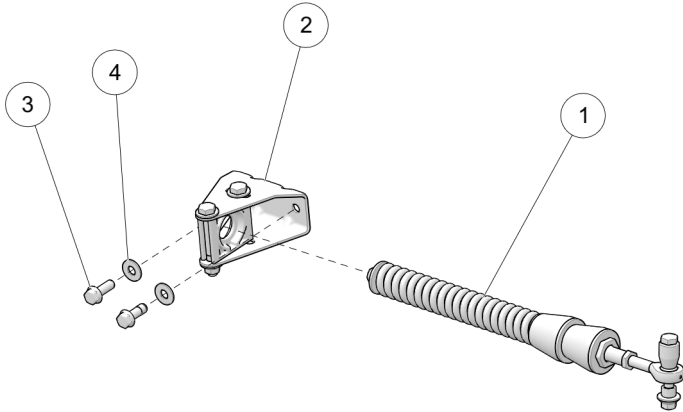
P/N 5500-00-0250



Application: REAR UTV 4S1 TRACK SYSTEM

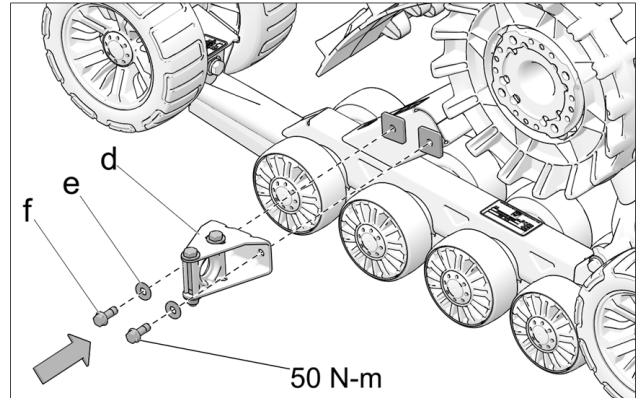
Please keep this instruction sheet for future reference or parts ordering information.

Kit Contents:



Ref	Part description	Qty
1	Stabilizing rod assy, UTV rear	2
2	Anti-Rotation Bracket Ind Susp	2
3	HFSCS, M10-1.5X30, 10.9, ZP, TL, DIN6921	4
4	W, 7/16X1.0X0.072, 8, ZP, USS	4

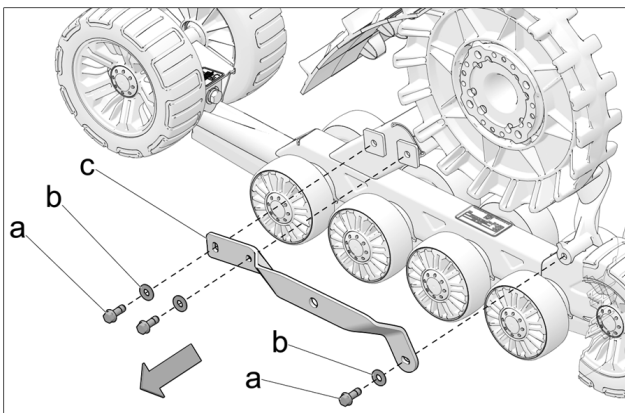
2- Installation of new parts



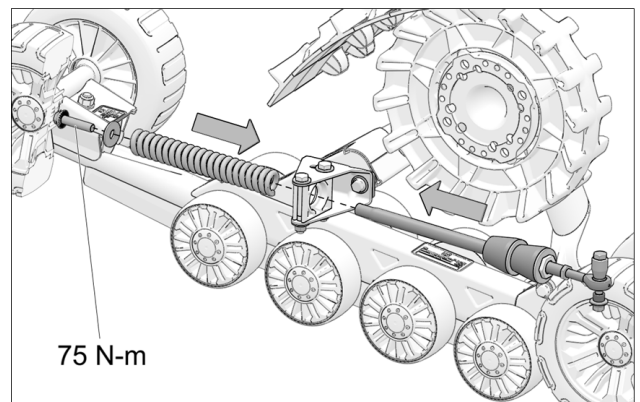
- 2.1 Position new independent suspension anti-rotation brackets (d) on frames.
- 2.2 Secure new brackets with bolts (f) and washers (e) provided in the installation kit.
- 2.3 Tighten bolts (f) to 50 N-m (37 lb-ft) of torque.

INSTALLATION

1- Removal of existing parts



- 1.1 Remove bolts (a), washers (b) securing rigid suspension anti-rotation brackets (c) on System's rear undercarriages.
- 1.2 Remove rigid suspension anti-rotation brackets (c).



- 2.4 Install new stabilizing arms on frames as shown above. Assemble the different parts of the new arms in the order and direction indicated.
- 2.5 Tighten end bolts to 75 N-m (55 lb-ft) of torque.

Modifications to the System's frames are now complete. To finalize the installation and adjustment of the System, see the *Installation Guidelines* included in the Transfer Kit.

ENSEMBLE DE TRANSFERT - UTV 4S1 (SI)

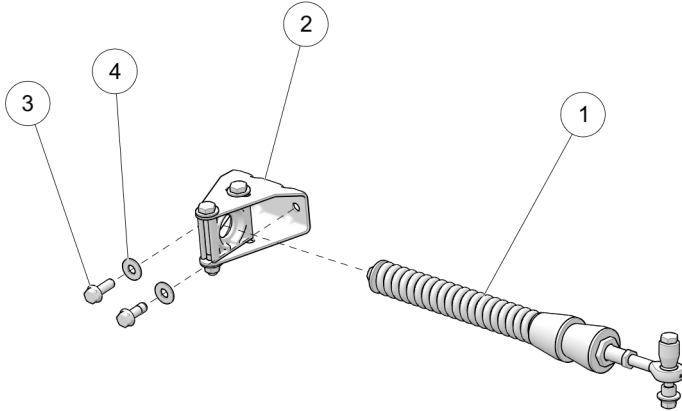
N/P 5500-00-0250



Application : SYSTÈME DE TRACTION ARRIÈRE UTV 4S1

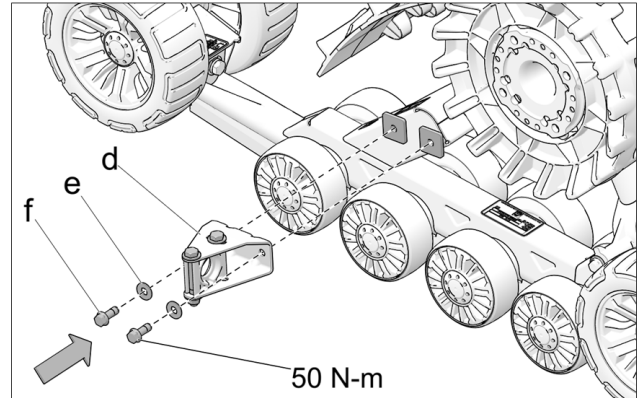
Veillez conserver ce feuillet d'installation pour vous y référer ou commander des pièces.

L'ensemble contient:



Réf	Description	Qté
1	Bras stabilisateur assemblé, UTV arrière	2
2	Attache anti-rotation SI	2
3	HFSCS, M10-1.5X30, 10.9, ZP, TL, DIN6921	4
4	W, 7/16X1.0X0.072, 8, ZP, USS	4

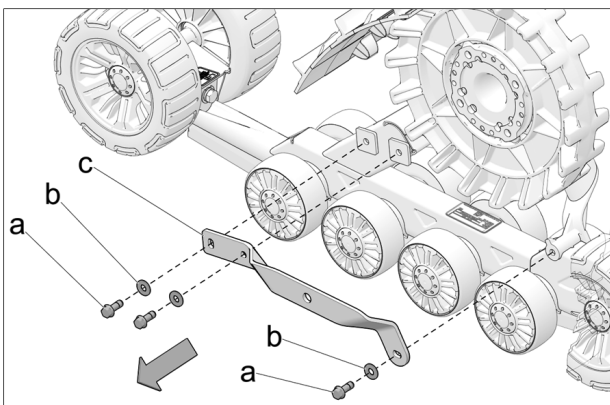
2- Installation des nouvelles pièces



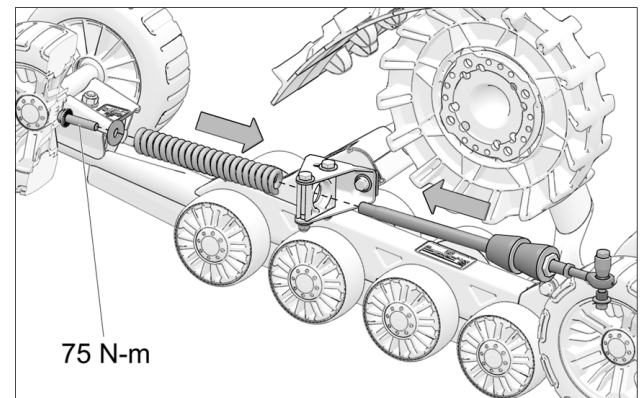
- 2.1 Positionner aux châssis les nouveaux ancrages antirotation pour suspension indépendante (d).
- 2.2 Fixer les nouveaux ancrages à l'aide des boulons (f) et rondelles (e) fournis dans l'ensemble d'installation.
- 2.3 Serrer les boulons (f) à un couple de 50 N-m (37 lb-pi).

INSTALLATION

1- Démontage des pièces en place



- 1.1 Retirer les boulons (a) et les rondelles (b) fixant les ancrages antirotation pour suspension rigide (c) aux systèmes arrière.
- 1.2 Retirer les ancrages pour suspension rigide (c).



- 2.4 Installer les nouveaux bras stabilisateurs aux châssis de la façon illustrée ci-dessus. Assembler les pièces dans l'ordre et le sens indiqué.
- 2.5 Serrer les boulons de fixation des ressorts à un couple de 75 N-m (55 lb-pi).

Les modifications des châssis du système sont maintenant terminées. Finaliser l'installation et les ajustements du système en consultant les *Directives d'installation* incluses dans l'ensemble de transfert.